



WITKOWO

Wyrys ze studium uwarunkowań i kierunków zagospodarowania przestrzennego

- Granica obszaru objętego mpzp
- Tereny zainwestowane

SKALA 1 : 500



OZNACZENIA GRAFICZNE STANOWIĄCE OBOWIĄZUJĄCE USTALENIA PLANU

- GRANICA OPRACOWANIA PLANU
- LINIE ROZGRANICZAJĄCE TERENY O RÓŻNYM SPOSOBIE ZAGOSPODAROWANIA I RÓŻNYCH FUNKCJACH
- NIEPRZEKRACZALNA LINIA ZABUDOWY

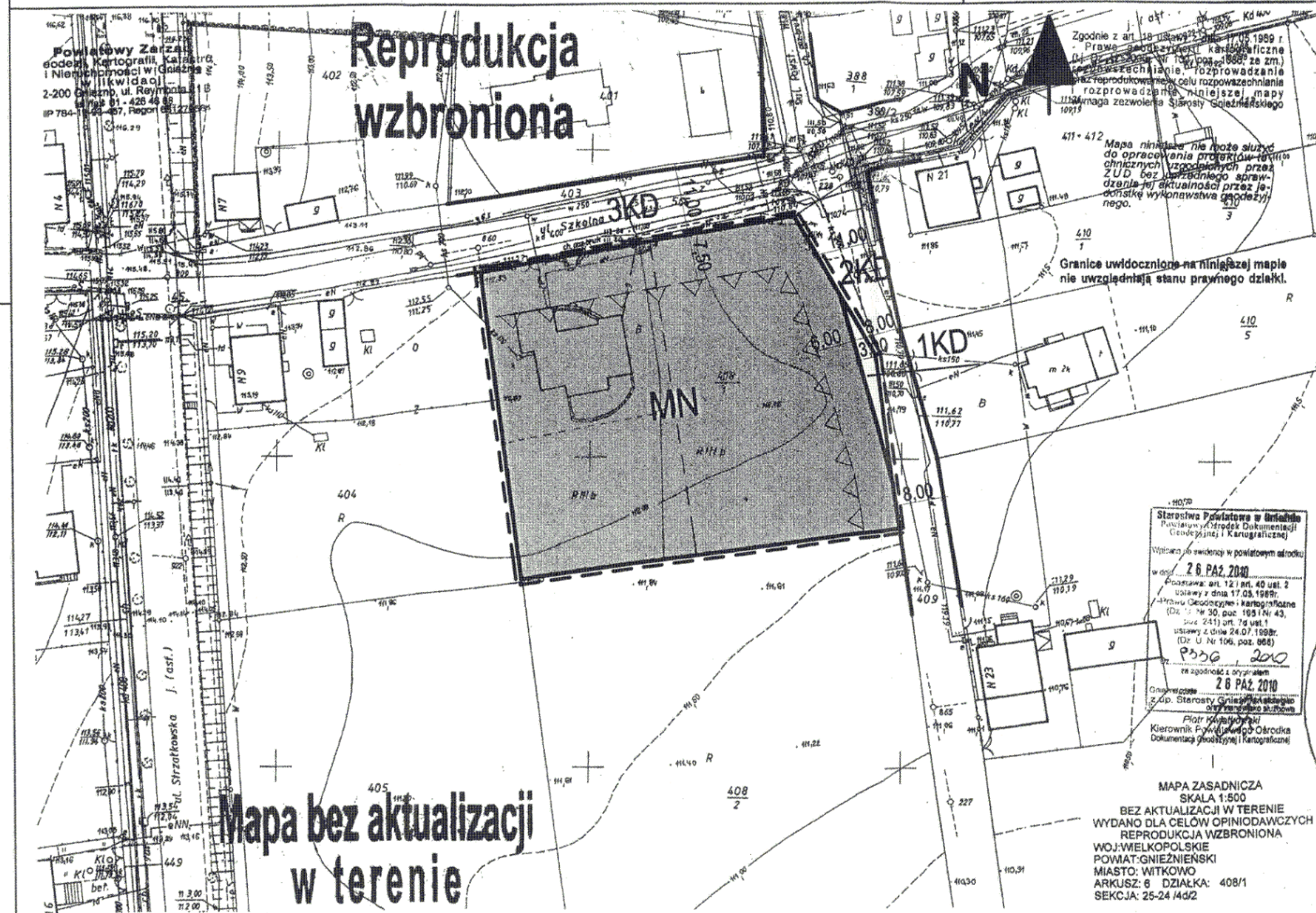
OZNACZENIA GRAFICZNE I LITEROWE DOTYCZĄCE PRZEZNACZENIA TERENÓW

- MN TERENY ZABUDOWY MIESZKANIOWEJ JEDNORODZINNEJ
- 1 KD TERENY DRÓG PUBLICZNYCH

OZNACZENIA GRAFICZNE O CHARAKTERZE INFORMACYJNYM

- 3,2 KD TERENY DRÓG PUBLICZNYCH
- PROPONOWANA LINIA PODZIAŁU WEWNĘTRZNEGO

## MIEJSCOWY PLAN ZAGOSPODAROWANIA PRZESTRZENNEGO TERENU DZIAŁKI NR 408/1 W MIEJSCOWOŚCI WITKOWO



Zgodnie z art. 18 ustawy z dnia 15.12.1999 r. Prawo o urzędowym charakterze z dnia 15.12.1999 r. w sprawie urzędowego charakteru i sposobu wydawania i reprodukcji map, w celu rozpowszechniania i rozprowadzania niniejszej mapy wymaga zezwolenia Starosty Gnieźnieńskiego.

Mapa niniejsza nie może służyć do opracowania projektu urbanistycznego (zagospodarowania) ZUD bez uprzedniego sprawdzenia jej aktualności przez jednostkę wykonawstwa geodezyjnego.

Granice uwidocznione na niniejszej mapie nie uwzględniają stanu prawnego działki.

Starostwo Powiatowe w Gnieźnie  
Pocztowo-Telegraficzny Ośrodek Dokumentacji i Kartograficznej  
Wznowiono świadectwo w powiatowym ośrodku:  
w dniu 26 PAZ 2010  
Procesowa: art. 12 i art. 40 ust. 2  
Ustawy z dnia 17.03.1989r.  
-Aktu Geodezyjnego Kartograficzne  
(Dz. U. Nr 30, poz. 189 i Nr 43,  
poz. 241) art. 7a ust. 1  
ustawy z dnia 24.07.1998r.  
(Dz. U. Nr 106, poz. 668)

2010

re zgodność z oryginałem  
26 PAZ 2010  
Główny Inżynier Geodezyjno-Kartograficzny  
z Op. Starosty Gnieźnieńskiego  
Piotr Chybiński  
Kierownik Powiatowego Ośrodka  
Dokumentacji Geodezyjnej i Kartograficznej

MAPA ZASADNICZA  
SKALA 1:500  
BEZ AKTUALIZACJI W TERENIE  
WYDANO DLA CEŁÓW OPINIODAWCZYCH  
REPRODUKCJA WZBRONIONA  
WOJEWÓDZTWA WIELKOPOLSKIEGO  
POWAT: GNIEZNIENSKI  
MIASTO: WITKOWO  
ARKUSZ: 6 DZIAŁKA: 408/1  
SEKCJA: 25-24 14d2

Przewodniczący  
Rady Miejskiej  
Rogusław Mroczek